

LG-3型 手動膨張式 ライフジャケット点検



警告

異常が有る場合は、使用を止め自己点検して頂くか、ご購入された販売店か弊社にご連絡の上、点検・修理を受けてください。そのまま使用すると危険です。

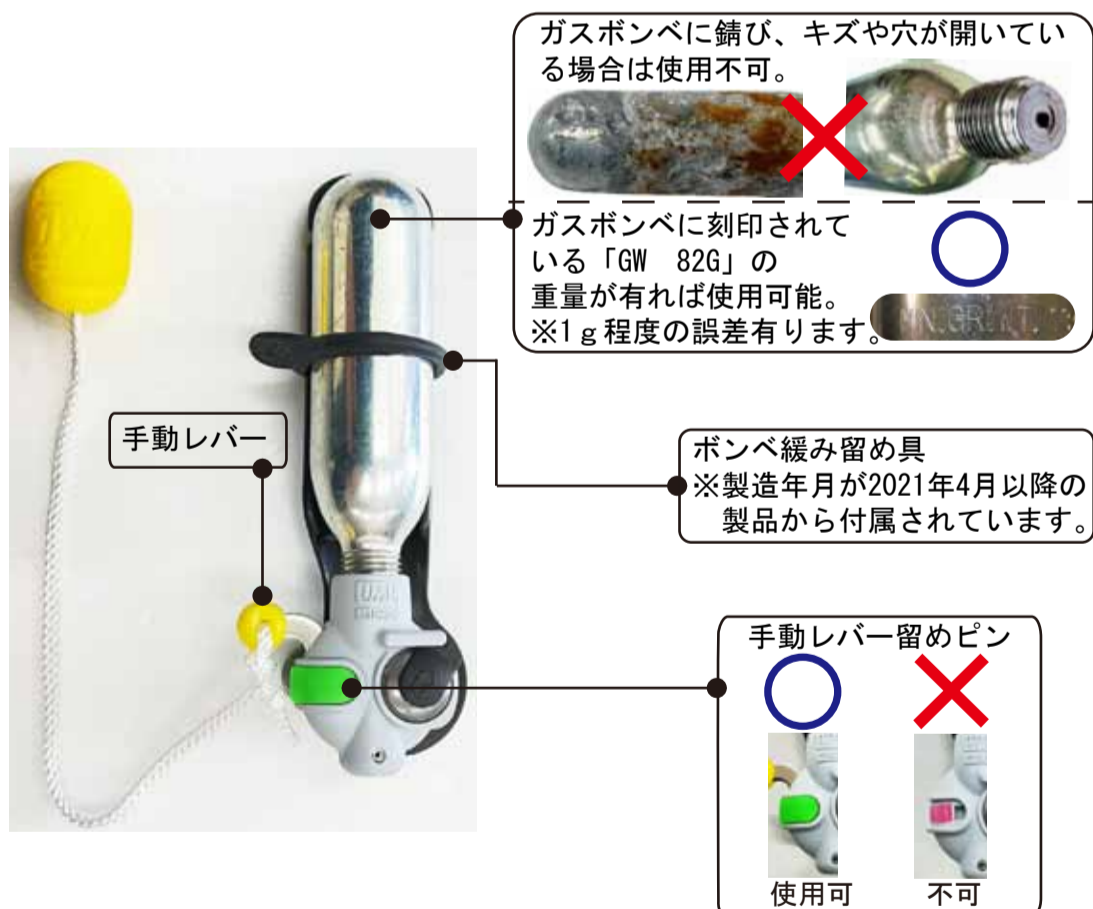
この救命胴衣は水を感じて自動膨張する機能は付いていません。ヒモを引いて膨張させる手動式です。

安全にご使用して頂くために、必ず以下の点について点検し異常が有る場合は使用しないでください。



- ① ガスボンベにキズや錆びが無く、ボンベ緩み留め具が装着され(※1参照)、ねじ込み(※2参照)が緩んでいませんか。
- ② 緑色の手動レバー留めピンが固定され(※1参照)、手動レバーが外に出ており緊急時に引ける状態ですか。
- ③ 空気注入バルブ及び笛が破損していませんか。
- ④ 胴バックル及び各ベルト部が破損していませんか。
- ⑤ その他、内側黄色の気室布地・外側カバー布地・収納用面ファスナー・縫い糸等が破損していませんか。

※1 手動膨張装置について



※2 ガスボンベのねじ込みに付いて

※ネジ込みが少し硬くなったところから更に1/4~1/2回転ねじ込んでください。

※過度にねじ込むとガスボンベの底に針が当たりキズを付けるので注意してください。

ねじ込みが硬くなりボンベのねじ山が3箇所見える状態が正常です。

※3 交換用部品について

- 手動膨張式ショルダータイプ「LG-3型」の交換用部品の型番は下記の「UMK-M17G」をご指定下さい。
- ※ライフジャケットの製造年月が2015年3月以前の旧基準品には対応していません。

セット内容
 ・17Gガスボンベ 1本
 ・手動レバー留めピン 1個
 ・取扱説明書 1部



点検・修理の連絡先
 (株) オーシャンライフ
 〒644-0003
 和歌山県御坊市島字一里山441番地2
 TEL 0738-23-4616
 FAX 0738-23-2650
 ocean@lifejacket.jp

作成日 2022年12月-3